

Návod k montáži /  
Mounting instructions

Tlakový spínač / Electronic Pressure Switch

DS 4, DS 6



DS 4



DS 6

[www.bdsensors.cz](http://www.bdsensors.cz)

MA\_DS4-DS6\_C-E

Centrála východní Evropa /  
Headquarters Eastern EuropeBD SENSORS s.r.o.  
Hradištská 817  
ČZ - 687 08 Buchovice  
Česká republika / Czech Republic  
Tel.: +420 572 / 411 011  
Fax: +420 572 / 411 497Centrála západní Evropa /  
Headquarters Western EuropeBD SENSORS GmbH  
BD-Sensors-Str. 1  
D - 95199 Thierstein  
Německo /  
Germany  
Tel.: +49 (0) 92 35 / 98 11-0  
Fax: +49 (0) 92 35 / 98 11-11Rusko /  
RussiaBD SENSORS RUS  
39a, Varshavskoe shosse  
RU - Moscow 117105  
Rusko /  
Russia  
Tel.: +7 (0) 9 59 81 / 09 63  
Fax: +7 (0) 9 57 95 / 07 21Tento návod k montáži je výtaž z podrobného  
návodu k obsluze. Ten si prosím stáhněte  
z našich internetových stránek, pokud nejste  
s výrobkem dobře seznámeni.These mounting instructions are an excerpt from the complete  
operating manual. It may be downloaded from our homepage,  
if you are not familiar with the device.[www.bdsensors.cz](http://www.bdsensors.cz)  
[www.bdsensors.com](http://www.bdsensors.com)– Technické změny vyhrazeny –  
– Technical modifications reserved –

## Česky

VAROVÁNÍ! Montáž snímačů dle tohoto návodu může provádět pouze osoba znalá alespoň dle § 5 vyhlášky 50/1978 Sb., nebo dle § 21 vyhlášky 508/2009 Z.z..

VAROVÁNÍ! Dodržujte bezpečnostní a montážní pokyny uvedené v návodu k obsluze. Dále je třeba dodržet platné předpisy bezpečnosti práce, národní normy pro instalaci a obecně známá technická pravidla.

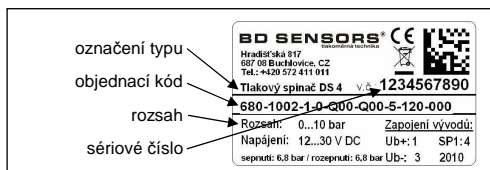
## Omezení záruky

V případě nedodržení pokynů v návodu k obsluze, při nesprávném použití, při změně nebo poškození přístroje, neposkytuje výrobce žádnou záruku.

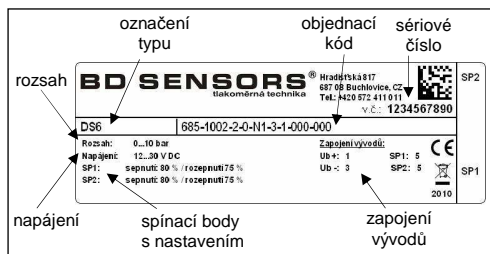
## Správné použití

Ujistěte se, že je měřené médium slučitelné s díly snímače, které jsou v kontaktu s médiem, a že snímač plně odpovídá zamýšlenému použití. Technické parametry uvedené v aktuálním katalogovém listě jsou závazné a musí být bezpodmínečně dodržovány.

## Identifikace produktu



Obr. 1 typový štítek DS 4



Obr. 2 typový štítek DS 6

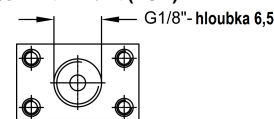
## Tabulka zapojení vývodů

DS 4	
Elektrické připojení	M8x1 (4pólový)
napájení +	1/bn (hnědá)
napájení -	3/bu (modrá)
signál + (u analog. výstupu)	2/wh (bílá)
spínací výstup 1	4/bk (černá)
spínací výstup 2	2/wh (bílá)
DS 6	
Elektrické připojení	M12x1 (5pólový)
napájení +	1
napájení -	3
spínací výstup 1	4
spínací výstup 2	5
kostra	skříň konektoru

## Montáž

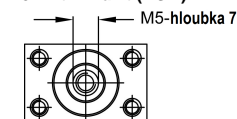
- VAROVÁNÍ! Přístroj montujte vždy ve stavu bez el. napájení a bez přívodního tlaku!
- VAROVÁNÍ! K utěsnění použijte vhodné těsnění s ohledem na měřené médium a měřený tlak.
- VAROVÁNÍ! Před montáží se ujistěte, že v závitovém hrdle zavřeného ventilu není žádná kapalina. Případné zbytky kapaliny odstraňte vhodným způsobem. Nikdy nemontujte proti kapalině v závitů.

## G1/8" vnitřní závit (DS 4)



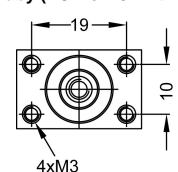
ca 3 Nm

## M 5 vnitřní závit (DS 4)



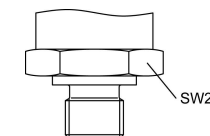
ca 1 Nm

## Přípevnění příruby (DS 4 s M5 vnitřním závitem)



- Přípevněte tlakový spínač pomocí 2 nebo 4 šroubů (M3) na stanovenou přírubu. Při nízkých tlacích a za normálních podmínek použití je dostačující použití 2 šroubů.
- Upevňovací šrouby pevně dotáhněte. Plochy příruby tlakového spínače a protikusu se musí těsně dotýkat.

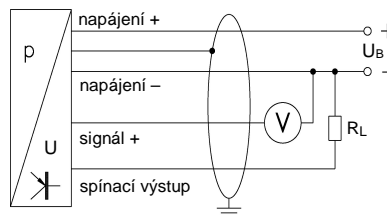
## Přípojka dle DIN 3852 (DS 6)



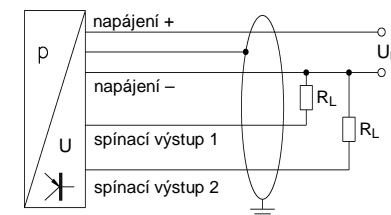
ca 5 Nm

## Schémata zapojení

s analogovým výstupem (pouze DS 4)



bez analogového výstupu



Pro elektrické připojení použijte přednostně vícežilový, kroucený, stíněný kabel.

**Návod k montáži /  
Mounting instructions**



Tlakový spínač / *Electronic Pressure Switch*

DS 4, DS 6



DS 4



DS 6

www.bdsensors.com

**Centrála východní Evropa /  
Headquarters Ostern Europe**

BD SENSORS s.r.o.  
Hradištská 817  
CZ - 687 08 Buchovice  
Česká republika / *Czech Republic*  
Tel.: +420 572 / 411 011  
Fax: +420 572 / 411 497

**Centrála západní Evropa /  
Headquarters Western Europe**

BD SENSORS GmbH  
BD-Sensors-Str. 1  
D - 95199 Thierstein  
Německo / *Germany*  
Tel.: +49 (0) 92 35 / 98 11-0  
Fax: +49 (0) 92 35 / 98 11-11

**Rusko /  
Russia**

BD SENSORS RUS  
39a, Varshavskoe shosse  
RU - Moscow 117105  
Rusland / *Russia*  
Tel.: +7 (0) 9 59 81 / 09 63  
Fax: +7 (0) 9 57 95 / 07 21

Tento návod k montáži je výtah z podrobného návodu k obsluze. Ten si prosím stáhněte z našich internetových stránek, pokud nejste s výrobkem dobře seznámeni.



These mounting instructions are an excerpt from the complete operating manual. It may be downloaded from our homepage, if you are not familiar with the device.

www.bdsensors.cz  
www.bdsensors.com

– Technické změny vyhrazeny –  
– Technical modifications reserved –

**English**

- ⚠ **WARNING!** In order to avoid hazards to operators and damages to the device, the following instructions have to be performed by qualified technical personnel.
- ⚠ **WARNING!** Adhere to the safety and operating instructions stated in the operation manual. Effective regulations on occupational safety, accident prevention as well as national installation standards and approved engineering techniques must in addition be complied with.

**Limitation of liability**

If the instructions in the operating manual are not adhered to or if the device is inappropriately used, modified or damaged, liability is not assumed and warranty claims will be excluded.

**Intended use**

Ensure that the medium is compatible with the media-wetted parts and that the device is suitable for the application without restrictions. The technical data listed in the current data sheet is binding and must definitely be observed.

**Product identification**

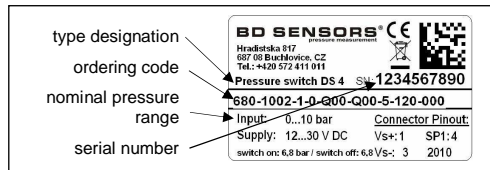


Fig. 1 manufacturing label DS 4

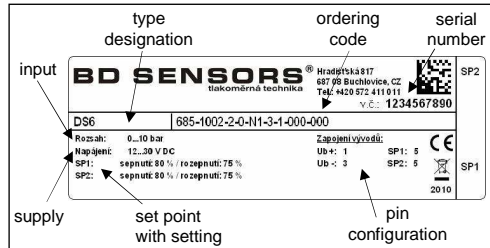


Fig. 2 manufacturing label DS 6

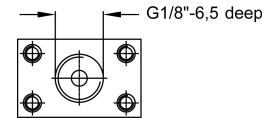
**Pin configuration**

DS 4	
Electrical connection	M8x1 (4-pin)
Supply +	1/bn (brown)
Supply -	3/bu (blue)
Signal + (for analogue output)	2/wh (white)
Contact 1	4/bk (black)
Contact 2	2/wh (white)
DS 6	
Electrical connection	M12x1 (5-pin)
Supply +	1
Supply -	3
Contact 1	4
Contact 2	5
Shield	plug housing

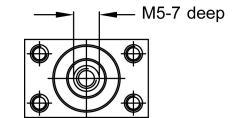
**Mounting**

- ⚠ **WARNING!** Install the device only in depressurized and currentless state!
- ⚠ **WARNING!** Use a suitable seal, corresponding to the medium and the pressure input.
- ⚠ **WARNING!** Before the installation: make sure that the inside of the threaded neck of the closed valve is clean. If need, remove the residual liquid in a proper way. Do not mount the device against the liquid inside the thread connection.

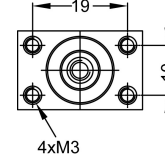
**G1/8" internal thread (DS 4)**



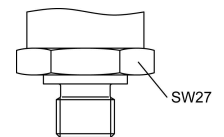
**M5 internal thread (DS 4)**



**Flange mounting (DS 4 with internal thread M5)**



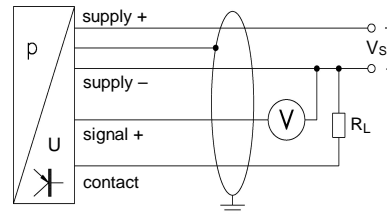
**Connection acc. to DIN 3852 (DS 6)**



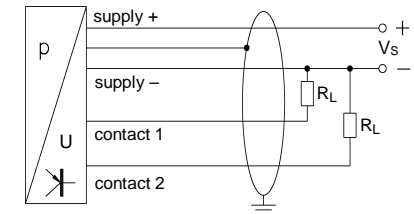
- Install the device with 2 or 4 screws (M3) on the intended flange. When using low pressure ranges and usual conditions for the application are given, 2 screws will suffice.

**Wiring diagrams**

with analogue output (only DS 4)



without analogue output



⚠ For the electrical connection a shielded and twisted multicore cable is recommended.