

Deutsch

**Montageanleitung /
Mounting instructions**

Druckmessumformer für Schifffahrt und Offshore /
Pressure Transmitter for Shipbuilding and Offshore

DMK 456, DMK 457, DMK 458, DMP 457



DMP 457



DMK 457/
DMP 457:

www.bdsensors.com

**Zentrale
Headquarters**
BD SENSORS GmbH
BD-Sensors-Str. 1
D - 95199 Thierstein
Deutschland / Germany

Tel.: +49 (0) 92 35 / 98 11-0
Fax: +49 (0) 92 35 / 98 11-11

**Osteuropa /
Eastern Europe**
BD SENSORS s.r.o.
Hradištská 817
CZ - 687 08 Buchlovice
Tschechische Republik /
Czech Republic

Tel.: +42 (0) 5 72 / 4 11-0 11
Fax: +42 (0) 5 72 / 4 11-4 97

**Russland /
Russia**
BD SENSORS RUS
39a, Varshavskoe shosse
RU - Moscow 117105
Russland /
Russia

Tel.: +7 (0) 9 59 81 / 09 63
Fax: +7 (0) 9 57 95 / 07 21

Diese Montageanleitung stellt einen Auszug
aus der ausführlichen Betriebsanleitung dar.
Bitte laden Sie sich diese auf unserer Home-
page herunter, falls Sie nicht mit dem Produkt
vertraut sind.



These mounting instructions are an excerpt from the complete
operating manual. It may be downloaded from our homepage, if
you are not familiar with the device.

http://www.bdsensors.de
http://www.bdsensors.com

– Technische Änderungen vorbehalten –
– Technical modifications reserved –

⚠️ WARNUNG! Um Gefährdungen des Bedienpersonals und
Schäden am Gerät auszuschließen, müssen die beschrie-
benen Arbeiten von qualifiziertem Fachpersonal durchge-
führt werden.

⚠️ WARNUNG! Halten Sie sich an Sicherheitshinweise und
Handlungsanweisungen, die in der Betriebsanleitung auf-
geführt werden. Zusätzlich sind die geltenden Unfallverhü-
tungsvorschriften, Sicherheitsbestimmungen sowie landes-
spezifische Installationsstandards und die anerkannten
Regeln der Technik einzuhalten.

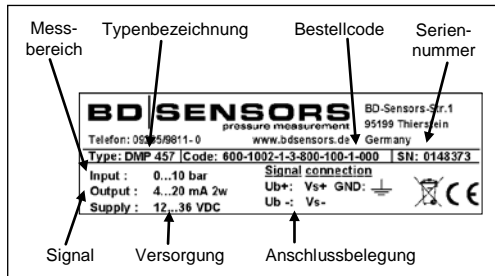
Haftungsbeschränkung

Bei Nichtbeachtung der Betriebsanleitung, unsachgemäßer
Verwendung, Veränderung oder Beschädigung des Gerätes
übernimmt der Hersteller keine Haftung.

Bestimmungsgemäße Verwendung

Stellen Sie sicher, dass das Messmedium mit den medien-
berührten Teilen verträglich und das Gerät uneinge-
schränkt für die Anwendung geeignet ist. Die im aktuellen
Datenblatt aufgeführten technischen Daten sind verbind-
lich.

Produktidentifikation

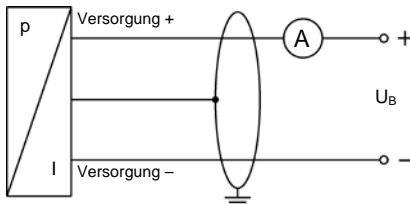


Anschlussbelegungstabelle

Elektrische Anschlüsse	ISO 4400	M12x1 (4-polig)
Versorgung +	1	1
Versorgung -	2	2
Schirm	Massekontakt	4

Elektrische Anschlüsse	Feldgehäuse	Kabelfarben (DIN 47100)
Versorgung +	IN +	weiß
Versorgung -	IN -	braun
Schirm	⊥	gelb / grün

Anschlusschaltbild

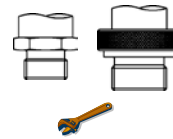


⚠️ Verwenden Sie für den elektrischen Anschluss eine abge-
schirmte und verdrehte Mehraderleitung.

Montage

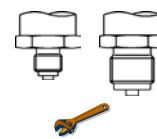
- ⚠️ WARNUNG!** Montieren Sie das Gerät immer im druck- und stromlosen Zustand!
- ⚠️ WARNUNG!** Verwenden Sie zur Abdichtung eine geeignete Dichtung, entsprechend dem Messstoff und dem zu messenden Druck.
- ⚠️ VERWENDEN SIE (bei Anschluss nach DIN 3852) KEIN ZUSÄTZLICHES DICHTMATERIAL WIE WERG, HANF ODER TEFLONBAND!**

Anschluss nach DIN 3852



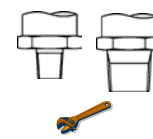
G1/4": ca. 5 Nm
G1/2": ca. 10 Nm
G3/4": ca. 15 Nm

Anschluss nach EN 837



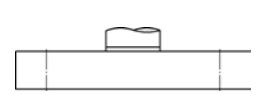
G1/4": ca. 20 Nm
G1/2": ca. 50 Nm

NPT-Anschluss



1/4" NPT: ca. 30 Nm
1/2" NPT: ca. 70 Nm

Flansch-Anschluss



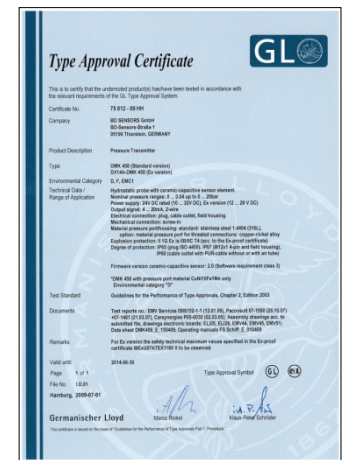
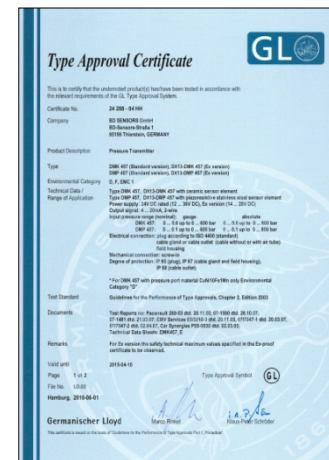
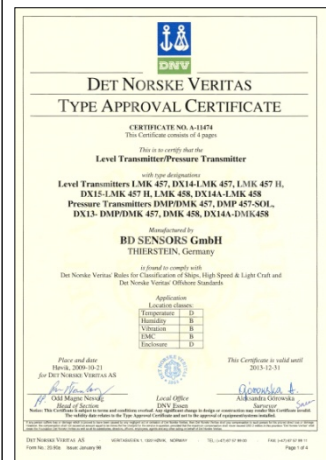
Befestigen Sie den Flansch mit
4 bzw. 8 Schrauben (je nach
Flanschausführung) am Gegen-
flansch.

Die angegebenen Anzugsmomente dürfen nicht überschritten werden!

⚠️ Beachten Sie, dass durch die Montage keine unzulässig hohen mechanischen Spannungen am Druckanschluss auftreten, da diese zu einer Verschiebung der Kennlinie und zur Beschädigung führen könnten. Dies gilt ganz besonders für sehr kleine Druckbereiche sowie für Geräte mit einem Druckanschluss aus Kunststoff.

⚠️ Weitere wichtige Informationen entnehmen Sie bitte der ausführlichen Bedienungsanleitung.

Zertifikate



⚠️ Die Druckmessumformer DMK 456, DMK 457, DMK 458 und DMP 457 erfüllen standardmäßig die Anforderungen des Germanischen Lloyd (GL). DMK 457 und DMP 457 besitzen zudem die Zulassung durch DNV (Det Norske Veritas). Die Zertifikate können Sie auf unserer Homepage herunterladen: <http://www.bdsensors.de/support/download>.

**Montageanleitung /
Mounting instructions**

Druckmessumformer für Schifffahrt und Offshore /
Pressure Transmitter for Shipbuilding and Offshore

DMK 456, DMK 457, DMK 458, DMP 457



DMP 457

DMK 457/
DMP 457:



www.bdsensors.com

**Zentrale
Headquarters**

BD SENSORS GmbH
BD-Sensors-Str. 1
D - 95199 Thierstein
Deutschland / Germany

Tel.: +49 (0) 92 35 / 98 11-0
Fax: +49 (0) 92 35 / 98 11-12

**Osteuropa /
Eastern Europe**

BD SENSORS s.r.o.
Hradištská 817
CZ - 687 08 Buchlovice
Tschechische Republik /
Czech Republic

Tel.: +42 (0) 5 72 / 4 11-0 11
Fax: +42 (0) 5 72 / 4 11-4 97

**Russland /
Russia**

BD SENSORS RUS
39a, Varshavskoe shosse
RU - Moscow 117105
Russland /
Russia

Tel.: +7 (0) 9 59 81 / 09 63
Fax: +7 (0) 9 57 95 / 07 21

Diese Montageanleitung stellt einen Auszug aus der ausführlichen Betriebsanleitung dar. Bitte laden Sie sich diese auf unserer Homepage herunter, falls Sie nicht mit dem Produkt vertraut sind.



These mounting instructions are an excerpt from the complete operating manual. It may be downloaded from our homepage, if you are not familiar with the device.

<http://www.bdsensors.de>
<http://www.bdsensors.com>

– Technische Änderungen vorbehalten –
– Technical modifications reserved –

⚠ WARNING! In order to avoid hazards to operators and damages to the device, the following instructions have to be performed by qualified technical personnel.

⚠ WARNING! Adhere to the safety and operating instructions stated in the operation manual. Effective regulations on occupational safety, accident prevention as well as national installation standards and approved engineering techniques must in addition be complied with.

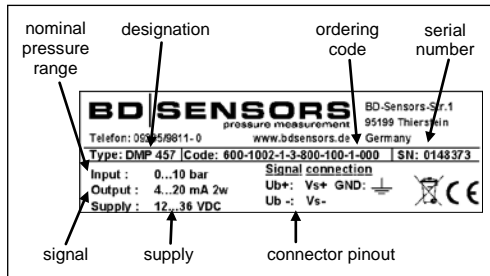
Limitation of liability

If the instructions in the operating manual are not adhered to or if the device is inappropriately used, modified or damaged, liability is not assumed and warranty claims will be excluded.

Intended use

Ensure that the medium is compatible with the media-wetted parts and that the device is suitable for the application without restrictions. The technical data listed in the current data sheet is binding.

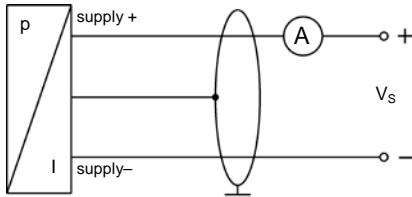
Product identification



Pin configuration

Electrical connections	ISO 4400	M12x1 (4-pin)
supply +	1	1
supply -	2	2
shield	ground pin	4
Electrical connections	Field housing	Cable colours (DIN 47100)
supply +	IN +	white
supply -	IN -	brown
shield	—	yellow / green

Wiring diagram

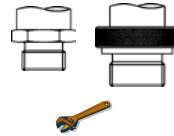


⚠ For the electrical connection, a shielded and twisted multicore cable has to be used.

Mounting

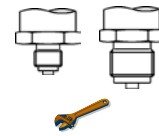
- ⚠ WARNING!** Install the device only in depressurized and currentless state!
- ⚠ WARNING!** Use a suitable seal, corresponding to the medium and the pressure input.
- ⚠ DO NOT USE ANY ADDITIONAL SEALING MATERIALS; LINKE YARN; HEMP OR TEFLON TAPE (for connection acc. DIN 3852)!**

Connection acc. to DIN 3852



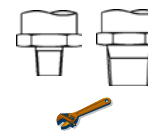
G1/4": approx. 5 Nm
G1/2": approx. 10 Nm
G3/4": approx. 15 Nm

Connection acc. to EN 837



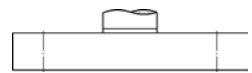
G1/4": approx. 20 Nm
G1/2": approx. 50 Nm

NPT connections



1/4" NPT: approx. 30 Nm
1/2" NPT: approx. 70 Nm

Flange connection



Fasten the flange with 4 resp. 8 screws (depending on flange version) on the counter flange.

The indicated tightening torques must not be exceeded!

⚠ Take note that no inadmissibly high mechanical stress occurs at the pressure port, since this may cause a shifting of the characteristic curve or to the damage. This is especially important for very small pressure ranges as well as for devices with a pressure port made of plastic.

⚠ For more information, please read the detailed operating manual!

Certificates

⚠ The pressure transmitters DMK 456, DMK 457, DMK 458 and DMP 457 fulfil the requirements of Germanischer Lloyd (GL) as standard. DMK 457 as well as DMP 457 is additionally certified by Det Norske Veritas (DNV). The certificates are available for download on our homepage: <http://www.bdsensors.com/support/download>.