

Návod k montáži /  
Mounting instructionsSnímače tlaku / Pressure Transmitter  
Vestavné sondy / Screw-in Transmitter  
OEM snímače tlaku / OEM Pressure TransmitterDMK 331, DMK 331 P, DMK 351, DMK 351 P, DMP 311,  
DMP 320, DMP 321, DMP 331, DMP 331i, DMP 331 P,  
DMP 331 Pi, DMP 333, DMP 333i, DMP 334, DMP 334i,  
DMP 335, DMP 335P, DMP 339, DMP 343,  
LMK 331, LMK 351, LMP 331, LMP 331i,  
17.6XX, 17.6XX G, 18.6XX, 18.6XX G,  
26.6XX, 26.6XX G, 30.6XX, 30.6XX G

DMP 331

www.bdsensors.cz

MA\_DMU-OEM\_C-E

## Centrála východní Evropa Centrála západní Evropa

BD SENSORS s.r.o.  
Hradištská 817  
CZ - 687 08 Buchlovice  
Česká republikaTel.: +420 572 411 011  
Fax: +420 572 411 497BD SENSORS GmbH  
BD-Sensors-Str. 1  
D - 95199 Thierstein  
NěmeckoTel.: +49 (0) 92 53 / 98 11-0  
Fax: +49 (0) 92 53 / 98 11-11

## Rusko

BD SENSORS RUS  
39a, Varshavskoe shosse  
RU - Moscow 117105Rusko  
Tel.: +7 (0) 9 59 81 / 09 63  
Fax: +7 (0) 9 57 95 / 07 21

## Čína

BD SENSORS China Co, Ltd.  
Room B, 2nd Floor, Building 10,  
No. 1188 Lianhang Rd.  
201112 Shanghai,  
ČínaTel.: +86 (0) 21-51600 190  
Fax: +86 (0) 21-33600 613Tento návod k montáži je výtah z podrobného  
návodu k obsluze. Ten si prosím stáhněte  
z našich internetových stránek, pokud nejste  
s výrobkem dobře seznámeni.These mounting instructions are an excerpt from the complete  
operating manual. It may be downloaded from our homepage,  
if you are not familiar with the device.www.bdsensors.cz  
www.bdsensors.com– Technické změny vyhrazeny –  
– Technical modifications reserved –VAROVÁNÍ! Montáž snímačů dle tohoto návodu může  
provádět pouze osoba znalá alespoň dle § 5 vyhlášky  
50/1978 Sb., nebo dle § 21 vyhlášky 508/2009 Z.z..VAROVÁNÍ! Dodržujte bezpečnostní a montážní pokyny  
uvedené v návodu k obsluze. Dále je třeba dodržet platné  
předpisy bezpečnosti práce, národní normy pro instalaci  
a obecně známá technická pravidla.

## Omezení záruky

V případě nedodržení pokynů v návodu k obsluze, při ne-  
správném použití, při změně nebo poškození přístroje, ne-  
poskytujeme výrobcem žádnou záruku.

## Správné použití

Ujistěte se, že je měřené médium slučitelné s díly snímače,  
které jsou v kontaktu s médiem, a že snímač plně odpovídá  
zamýšlenému použití. Technické parametry uvedené v aktu-  
álním katalogovém listu jsou závazné a musí být bez-  
podmínečně dodržovány.

## Identifikace produktu

rozsah	označení typu	objednací kód	seriové číslo
<b>BD SENSORS</b> tlakoměrná technika			
Hradištská 817 687 08 Buchlovice, CZ Tel.: +420 572 411 011		v.č.: 1234567890	
DMP 331	110-1000-1-5-100-100-1000		
Rozsah: 0... 100 mbar	Výstup: 4...20 mA/2-vodič	Zapojení vývodů: Ub+: 1	CE 2012
Nápaní: 8... 32 VDC		Ub-: 2 Kostra: ⚡	
výstupní signál	napájení	zapojení	

## Tabulka zapojení vývodů

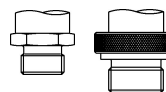
Elektrická připojení	ISO 4400	Binder 723 (5pólový)	Binder 723 (7pólový)	M12x1 / kov (4pólový)	Polní pouzdro	Barvy vodičů (DIN47100)	Buccaneer (4pólový)	TRIM TRIO® (4pólový)
napájení +	1	3	3	1	IN +	wh (bílá)	1	1
napájení -	2	4	1	2	IN -	bn (hnědá)	2	2
signál + (jen u 3vodiče)	3	1	6	3	OUT +	gn (zelená)	3	3
kostra		5	2	4	⚡	ye/gn (žlutá / zelená)	4	4
Komunikační rozhraní	GND	-	4	-	-	-	-	-
	RxD	-	5	-	-	-	-	-
	TxD	-	7	-	-	-	-	-
Digitální signál RS 485	napájení +	-	3	1	-	wh (bílá)	-	-
	GND	-	4	3	-	bn (hnědá)	-	-
	Pin A	-	1	2	-	ye (žlutá)	-	-
	Pin B	-	2	4	-	pk (růžová)	-	-
kostra	-	5	-	tlaková přípojka	-	ye/gn (žlutá / zelená)	-	-
Elektrická připojení	Bajonet MIL-C-26482 (10-6)							
	2vodič	3vodič						
napájení +	A	A						
napájení -	B	D						
signál + (jen u 3vodiče)	-	B						
kostra	tlaková přípojka							

## Montáž

VAROVÁNÍ! Přístroj montujte vždy ve stavu bez el. napájení a bez přívodního tlaku!

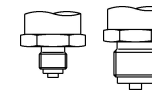
VAROVÁNÍ! K utěsnění použijte vhodné těsnění s ohledem na měřené médium a měřený tlak.

## Přípojka dle DIN 3852

Rádlovaný povrch: dotáhnout pouze ručně  
Plastová přípojka pro klíč: max. 3 Nm

	G1/4" ocel:	ca 5 Nm
	G1/2" ocel:	ca 10 Nm
	G3/4" ocel:	ca 15 Nm
	G1" ocel:	ca 20 Nm
	G1 1/2" ocel:	ca 25 Nm

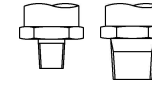
## Přípojka dle EN 837



	G1/4":	ca 20 Nm
	G1/2":	ca 50 Nm

Respektujte povolené tlaky  
a materiály dle EN 837.

## Přípojka NPT



	1/4" NPT:	ca 30 Nm
	1/2" NPT:	ca 70 Nm

## Přípojka 1/4"



max. 10 Nm

## Mlékárenské šroubení



- Vystředte tlakovou přípojku v návarku.

- Našroubujte převlečnou matici na návarek.

- Přelevčnou matici dotáhněte odpovídajícím  
klíčem.

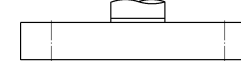
## Přípojka Clamp a Varivent®



- Vystředte tlakovou přípojku v návarku.

- Přístroj upevněte příslušnou sponou.  
Respektujte pokyny výrobce návarku  
a spony.

## Příruba

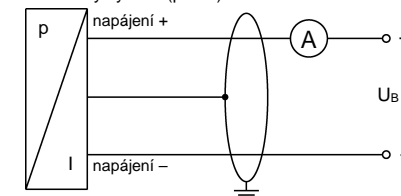
Přírubu upevněte pomocí  
4 popř. 8 šroubů (podle provedení)  
k protipřírubě.

## Vnitřní závit M20 x 1,5 a 9/16" UNF (u DMP 334 / DMP 334i)

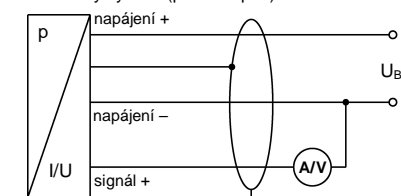
Vysokotlaké šroubení našroubujte dle pokynů jeho výrobce do vnitřního závitu u DMP 334 / DMP 334i a řádně jej  
dotáhněte.NEBEZPEČÍ! Vysokotlaká trubka těsní kov na kov na osazení tlakové přípojky. Další těsnění není přípustné,  
protože se jedná o vysokotlaké spojení, kde v případě špatné montáže hrozí značné nebezpečí!

## Schémata zapojení

2vodičový systém (proud)



3vodičový systém (proud/napětí)

Pro elektrické připojení použijte přednostně vícežilový,  
kroucený, stíněný kabel.